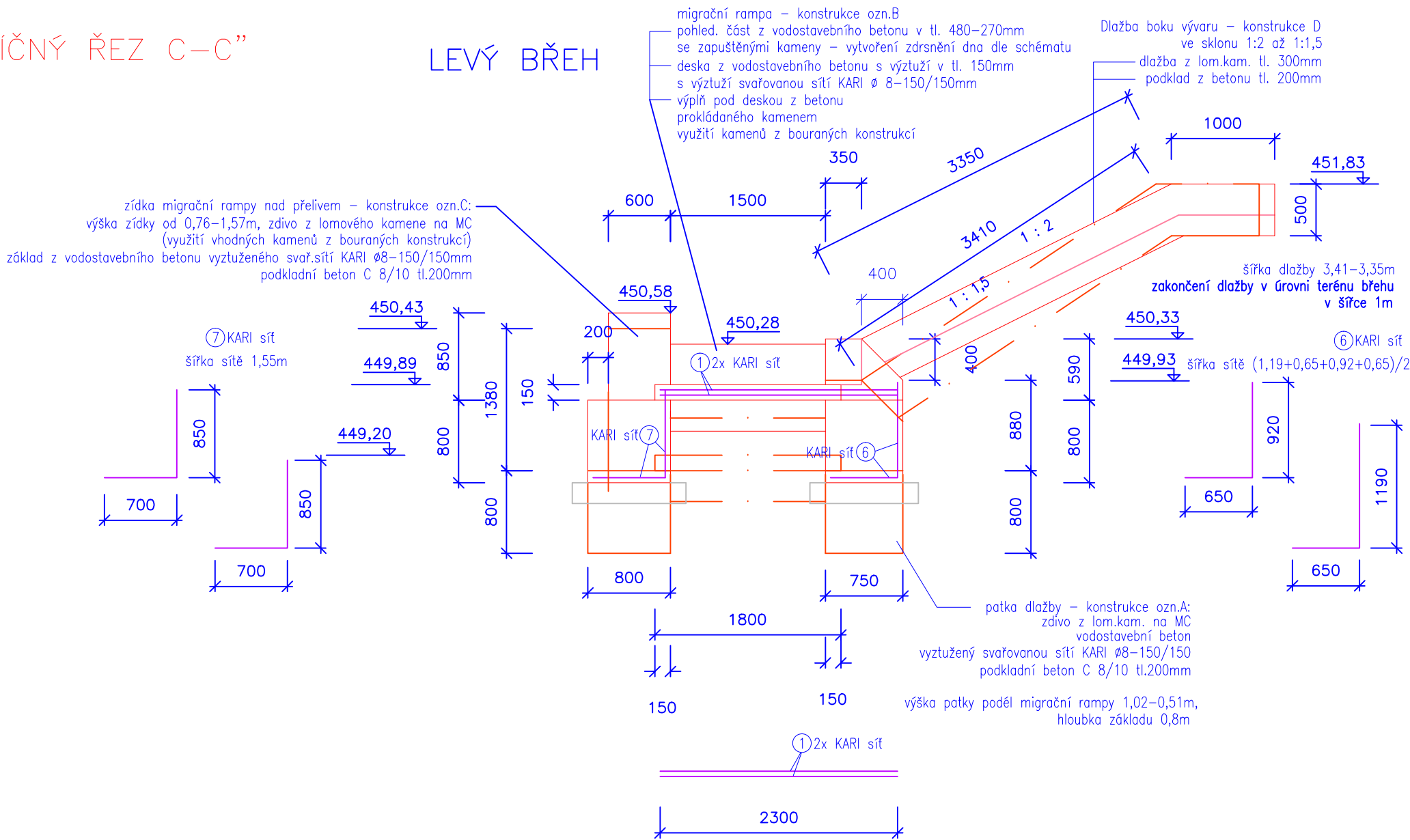


PŘÍČNÝ ŘEZ C-C"

LEVÝ BŘEH

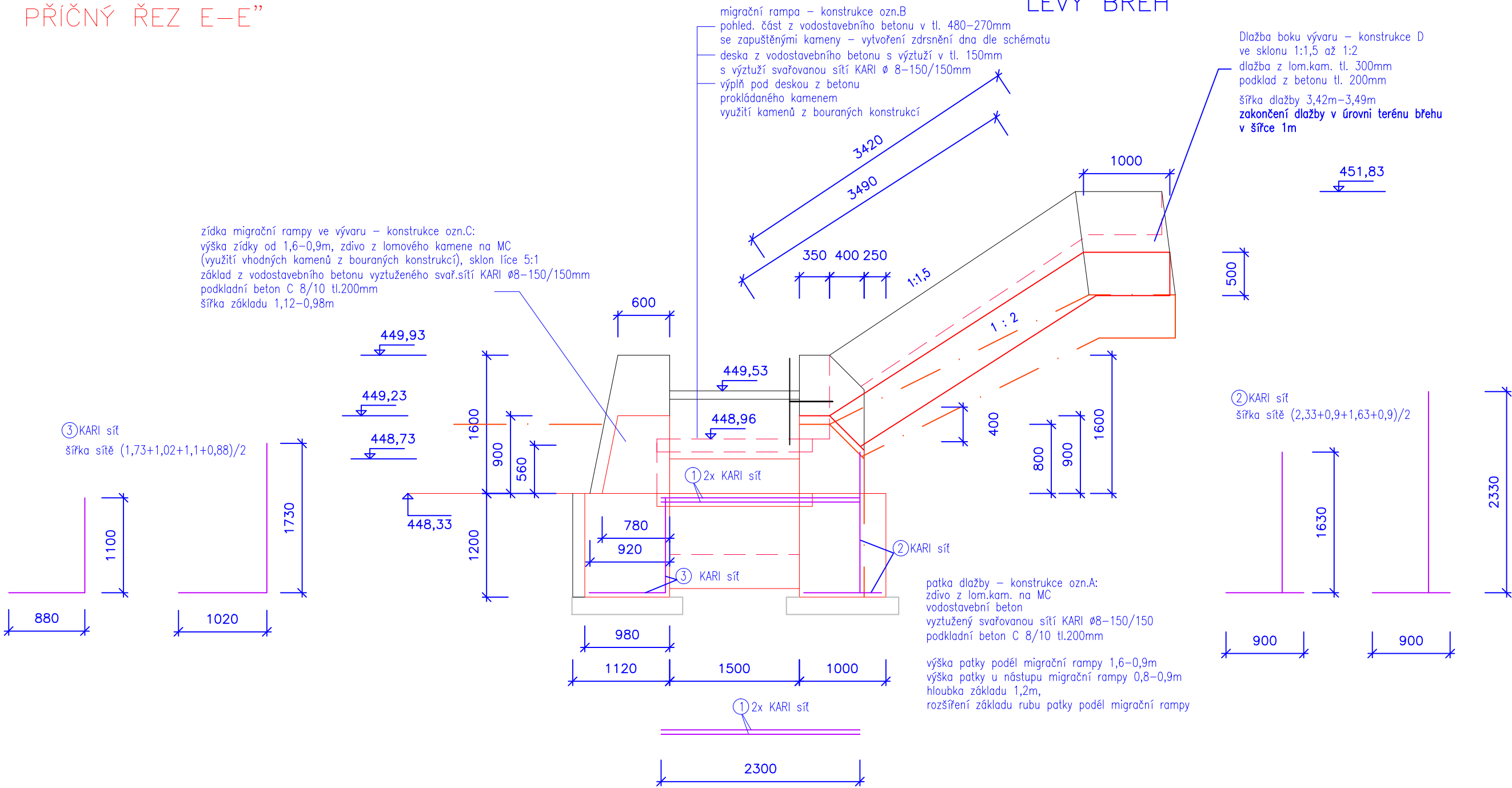


Tabulka výztuže migrační rampy, zídky, patky dlažby PB a LB

ČÍSLO POLOŽKY	Ø (mm)	DÉLKA (m)	ŠÍŘKA (m)	KS	CELKOVÁ PLOCHA (m2)
1	8	9.55	2.30	2	43.93
2	8	4.60	2.90	1	13.34
3	8	4.00	2.40	1	9.6
4	8	12.10	2.20	1	26.62
5	8	7.60	2.20	1	16.72
6	8	4.10	1.75	1	7.175
7	8	4.10	1.55	1	6.355
				Σ (m2)	123.74
				kg/m2	5.40
SVAŘOVANÁ SÍŤ KARI 8-150/150				Σ (kg)	668.196

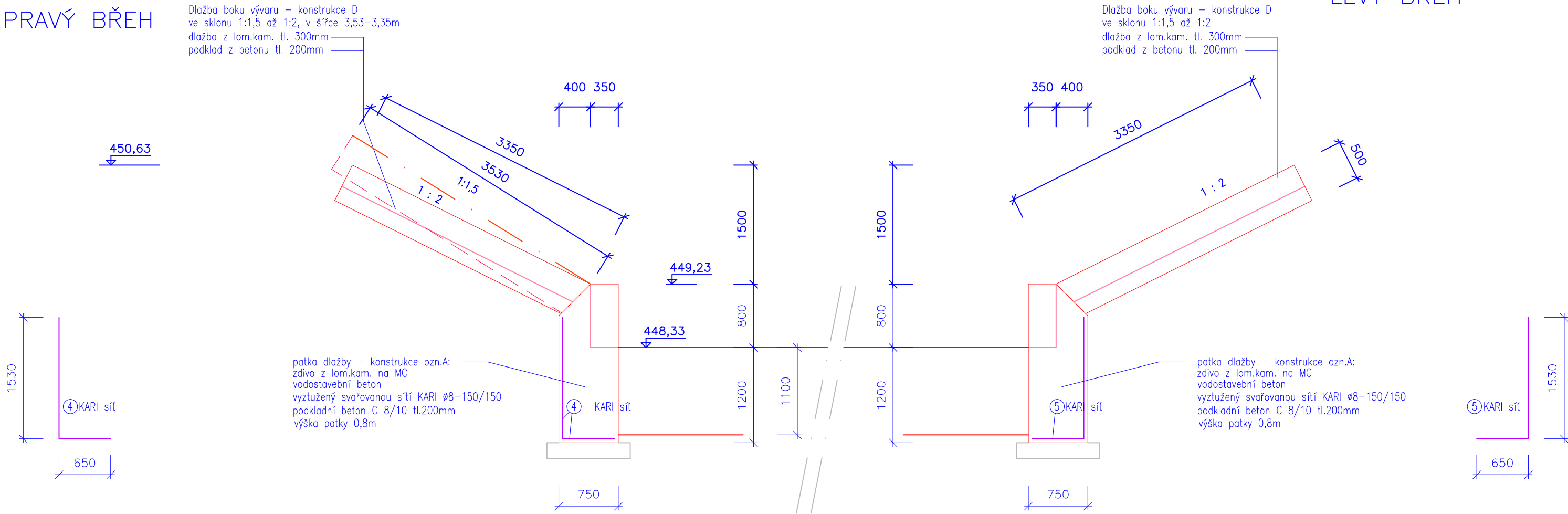
PŘÍČNÝ ŘEZ E-E"

LEVÝ BŘEH



PŘÍČNÝ ŘEZ F-F"

PRAVÝ BŘEH



LEGENDA:

- nový stav
- nový stav před rovinou řezu
- nový stav – zakrytý obrys
- nový stav – výztuž
- popis
- kótovací čáry

tloušťky a typy čar dle normy ČSN ISO 128–23

Souřadnicový systém : JTSK

Výškový systém : B.p.V.

PROJEKTANT Andrea Pavlasová	KONTROLA Bc. Pavel Němcanský	ZODP.PROJEKTANT Ing. Reha	LESPROJEKT KRNOV S. R. O.	
INVESTOR: Povodí Odry, státní podnik, Varenská 49, 701 26 Ostrava			FORMÁT	6 x A4
KRAJ: Moravskoslezský			DATUM	09/2013
MĚSTSKÝ (OB.) ÚŘAD: Raškovice, Krásná			ZAKÁZKA ČÍSLO	42982
STAVBA: MOHELNICE, protipovodňová a revitalizační opatření, odstranění migračních překážek, km 0,000-2,400			ARCH.ČÍSLO	4298/13
SO 19 - Stupeň č.19 - km 2,172			MĚŘÍTKO : 1:50	ČÍSLO VÝKRESU: D.1.2.c.3.
ČÍSLO STAVBY: 5738			ČÍSLO HYDROLOG. POŘADÍ: 2-03-01-049	
OBSAH: Příčné řezy C-C", E-E", F-F"				